

UAM Wieniawskiego 3 - niski parter A

Partner kontaktowy:
Numer zlecenia:
Firma:
Numer klienta:

Data: 14.01.2025
Edytor:

TRILUX POLSKA SP. Z.O.O.
WWW.TRILUX.COM
Ul. Posag 7 Panien 1
PL-02-495 Warszawa

Edytor
Telefon
faks
e-Mail

Spis treści

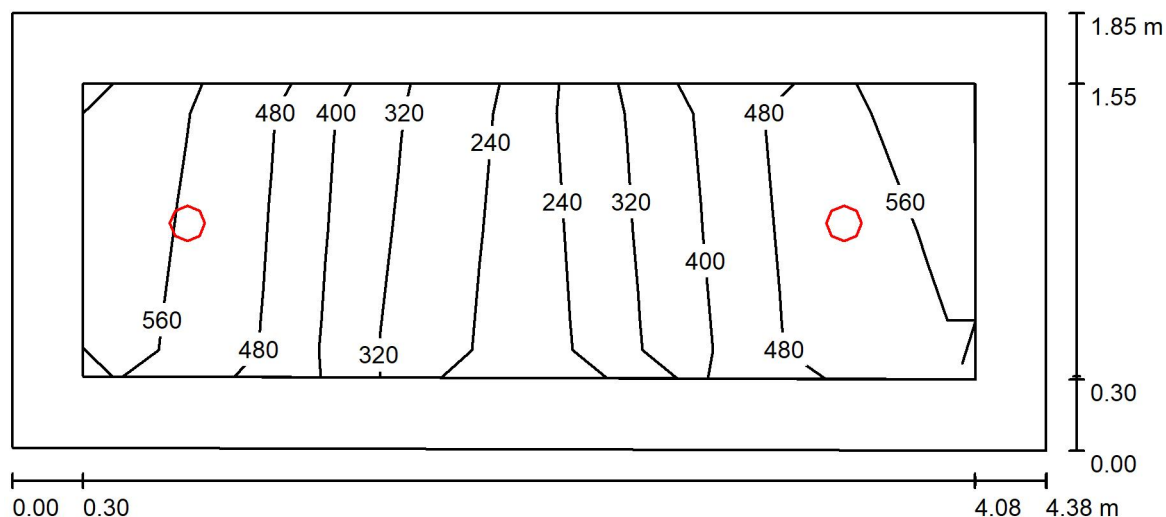
UAM Wieniawskiego 3 - niski parter A

Strona tytułowa projektu	1
Spis treści	2
A.0.01 Portiernia	
Podsumowanie	3
Powierzchnie obliczeniowe (zestawienie wyników)	4
A.0.02 Szatnia	
Podsumowanie	5
A.0.03 Pracownia fotograficzna	
Podsumowanie	6
Powierzchnie pomieszczenia	
Miejsce pracy 1	
Zestawienie wyników	7
A.0.04 Pom. dystrybucyjne sieci komputerowej	
Podsumowanie	8
A.0.05 Toaleta damska - przedsionek	
Podsumowanie	9
A.0.06 Kabina WC d	
Podsumowanie	10
A.0.07 Kabina WC m	
Podsumowanie	11
A.0.08 Toaleta męska -przeds.	
Podsumowanie	12
A.0.09 Toaleta OzN	
Podsumowanie	13
A.0.10 Pom. dla doktorantów / samorządu studenckiego / profesorów g...	
Podsumowanie	14
Powierzchnie pomieszczenia	
Miejsce pracy 1	
Zestawienie wyników	15
A.0.11 Sala seminaryjna I	
Podsumowanie	16
A.0.12 Komunikacja	
Podsumowanie	17
A.0.13 Wiatrołap	
Podsumowanie	18
A.0.14 Komunikacja	
Powierzchnie obliczeniowe (zestawienie wyników)	19
A.0.15 Komunikacja	
Podsumowanie	20
A.K1.0 Klatka schodowa	
Podsumowanie	21

TRILUX POLSKA SP. Z O.O.
WWW.TRILUX.COM
Ul. Posag 7 Panien 1
PL-02-495 Warszawa

Edytor
Telefon
faks
e-Mail

A.0.01 Portiernia / Podsumowanie



Wysokość pomieszczenia: 2.840 m, Wysokość montażu: 2.840 m,
Współczynnik konserwacji: 0.85

Wartości Lux, Skala 1:32

Powierzchnia	ρ [%]	E_m [lx]	E_{min} [lx]	E_{max} [lx]	E_{min} / E_m
Płaszczyzna pracy	/	421	176	572	0.418
Podłoga	20	272	186	304	0.683
Sufit	70	36	28	40	0.784
Ściany (4)	50	89	26	268	/

Płaszczyzna pracy:

Wysokość: 0.850 m
Siatka: 6 x 2 Punkty
Margines: 0.300 m

Wykaz opraw

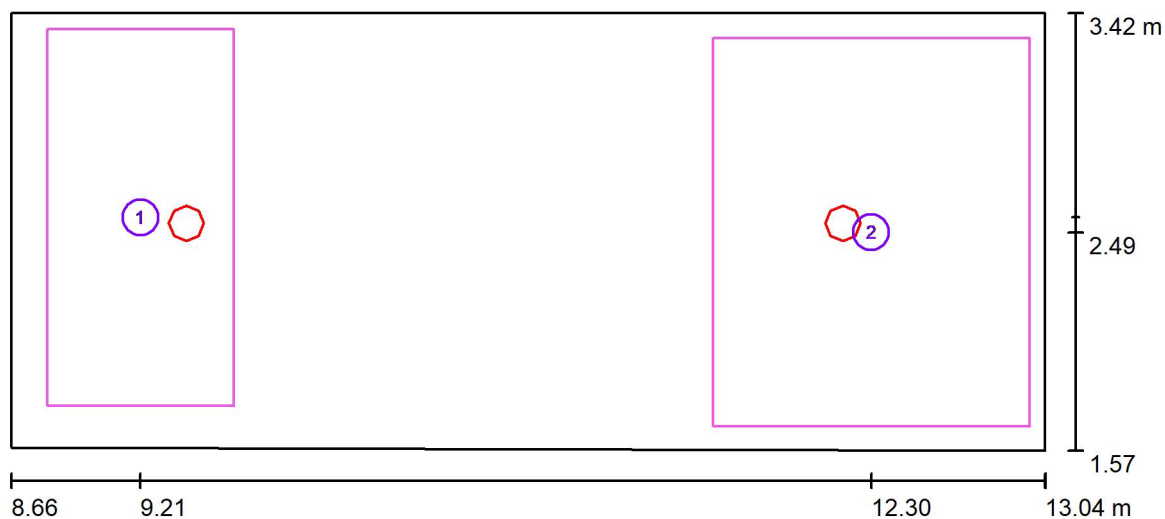
Nr.	Ilość	Etykieta (Czynnik korekcyjny)	Φ (Oprawa) [lm]	Φ (Lampy) [lm]	P [W]
1	2	TRILUX SNS RD5-MR1VFL- 20-840 (1.000)	2000	2000	16.5
			W sumie: 4000	W sumie: 4000	33.0

Specyfikacja mocy przyłączeniowej: $4.09 \text{ W/m}^2 = 0.97 \text{ W/m}^2/100 \text{ lx}$ (Powierzchnia podstawowa: 8.06 m^2)

TRILUX POLSKA SP. Z O.O.
WWW.TRILUX.COM
Ul. Posag 7 Panien 1
PL-02-495 Warszawa

Edytor
Telefon
faks
e-Mail

A.0.01 Portiernia / Powierzchnie obliczeniowe (zestawienie wyników)



Skala 1 : 32

Lista powierzchni obliczeniowych

Nr.	Etykieta	Typ	Siatka	E_m [lx]	E_{min} [lx]	E_{max} [lx]	E_{min} / E_m	E_{min} / E_{max}
1	biurko	pionowa	3 x 6	509	367	570	0.720	0.644
2	zaplecze	pionowa	32 x 32	468	201	566	0.429	0.354

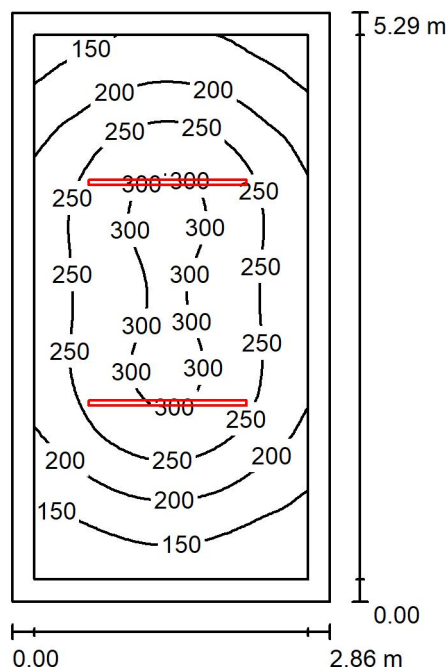
Podsumowanie wyników

Typ	Liczba	Średnia [lx]	Min. [lx]	Maks. [lx]	E_{min} / E_m	E_{min} / E_{max}
pionowa	2	483	201	570	0.42	0.35

TRILUX POLSKA SP. Z O.O.
WWW.TRILUX.COM
Ul. Posag 7 Panien 1
PL-02-495 Warszawa

Edytor
Telefon
faks
e-Mail

A.0.02 Szatnia / Podsumowanie



Wysokość pomieszczenia: 2.850 m, Wysokość montażu: 2.850 m,
Współczynnik konserwacji: 0.85

Wartości Lux, Skala 1:68

Powierzchnia	ρ [%]	E_m [lx]	E_{min} [lx]	E_{max} [lx]	E_{min} / E_m
Płaszczyzna pracy	/	226	101	313	0.445
Podłoga	20	160	90	215	0.558
Sufit	70	45	27	53	0.597
Ściany (4)	50	102	30	203	/

Płaszczyzna pracy:

Wysokość: 0.850 m
Siatka: 64 x 32 Punkty
Margines: 0.200 m

Wykaz opraw

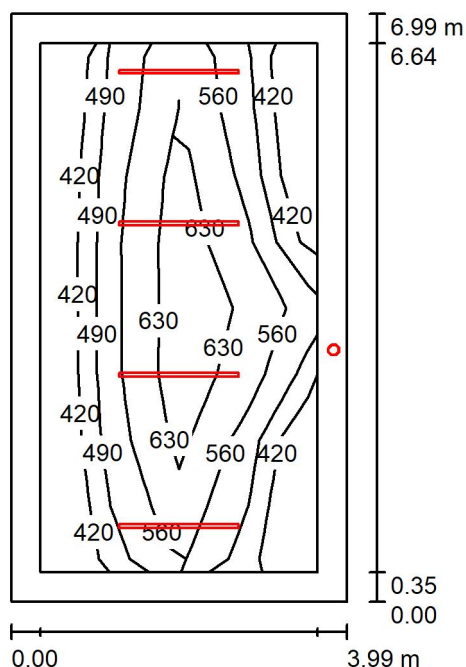
Nr.	Ilość	Etykieta (Czynnik korekcyjny)	Φ (Oprawa) [lm]	Φ (Lampy) [lm]	P [W]
1	2	TRILUX LC44 G6 OTA PTR P5 V 840 ET 01 IP40 (1.000)	2665	2665	24.0
W sumie:			5330	5330	48.0

Specyfikacja mocy przyłączeniowej: $3.18 \text{ W/m}^2 = 1.40 \text{ W/m}^2/100 \text{ lx}$ (Powierzchnia podstawowa: 15.11 m^2)

TRILUX POLSKA SP. Z O.O.
WWW.TRILUX.COM
Ul. Posag 7 Panien 1
PL-02-495 Warszawa

Edytor
Telefon
faks
e-Mail

A.0.03 Pracownia fotograficzna / Podsumowanie



Wysokość pomieszczenia: 2.840 m, Współczynnik konserwacji: 0.85

Wartości Lux, Skala 1:90

Powierzchnia	ρ [%]	E_m [lx]	E_{min} [lx]	E_{max} [lx]	E_{min} / E_m
Płaszczyzna pracy	/	543	370	692	0.681
Podłoga	20	398	196	558	0.493
Sufit	70	81	54	105	0.669
Ściany (4)	50	171	62	1290	/

Płaszczyzna pracy:

Wysokość: 0.850 m
Siatka: 8 x 4 Punkty
Margines: 0.350 m

Wykaz opraw

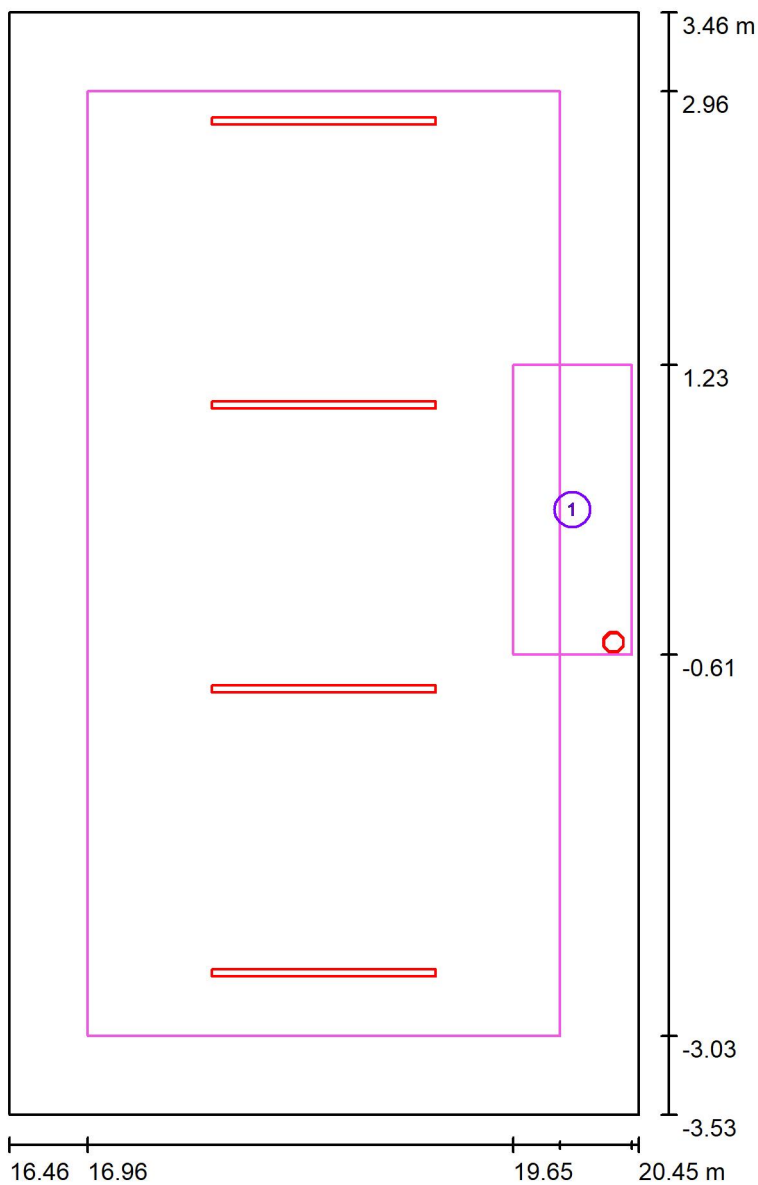
Nr.	Ilość	Etykieta (Czynnik korekcyjny)	Φ (Oprawa) [lm]	Φ (Lampy) [lm]	P [W]
1	1	TRILUX Cultega T COM PAW 600-940 ETDI KL 01 (1.000)	700	700	7.7
2	4	TRILUX LC44 G6 CDP NT P5 H 840 ET 01 IP40 (1.000)	4233	4233	44.0
W sumie:			17630	17632	183.7

Specyfikacja mocy przyłączeniowej: $6.58 \text{ W/m}^2 = 1.21 \text{ W/m}^2/100 \text{ lx}$ (Powierzchnia podstawowa: 27.91 m^2)

TRILUX POLSKA SP. Z O.O.
 WWW.TRILUX.COM
 Ul. Posag 7 Panien 1
 PL-02-495 Warszawa

Edytor
 Telefon
 faks
 e-Mail

A.0.03 Pracownia fotograficzna / Miejsce pracy 1 / Zestawienie wyników



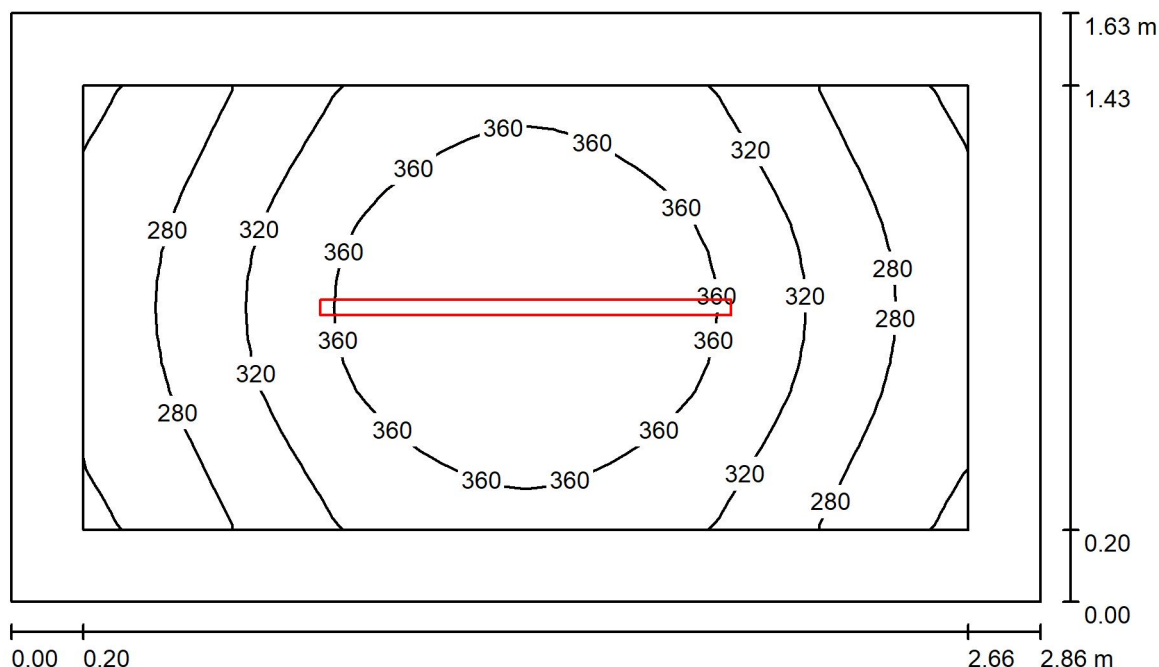
Skala 1 : 48

Nr.	Etykieta	Siatka	E_m [lx]	E_{min} [lx]	E_{max} [lx]	E_{min} / E_m	E_{min} / E_{max}
	Zakres roboczy 1	10 x 4	505	281	782	0.556	0.359
	Zakres otoczenia	128 x 64	550	280	730	0.510	0.384

TRILUX POLSKA SP. Z.O.O.
WWW.TRILUX.COM
Ul. Posag 7 Panien 1
PL-02-495 Warszawa

Edytor
Telefon
faks
e-Mail

A.0.04 Pom. dystrybucyjne sieci komputerowej / Podsumowanie



Wysokość pomieszczenia: 2.840 m, Wysokość montażu: 2.840 m,
Współczynnik konserwacji: 0.85

Wartości Lux, Skala 1:21

Powierzchnia	ρ [%]	E_m [lx]	E_{min} [lx]	E_{max} [lx]	E_{min} / E_m
Płaszczyzna pracy	/	324	233	400	0.718
Podłoga	20	193	150	229	0.775
Sufit	70	84	56	101	0.665
Ściany (4)	50	173	61	434	/

Płaszczyzna pracy:

Wysokość: 0.850 m
Siatka: 32 x 16 Punkty
Margines: 0.200 m

Wykaz opraw

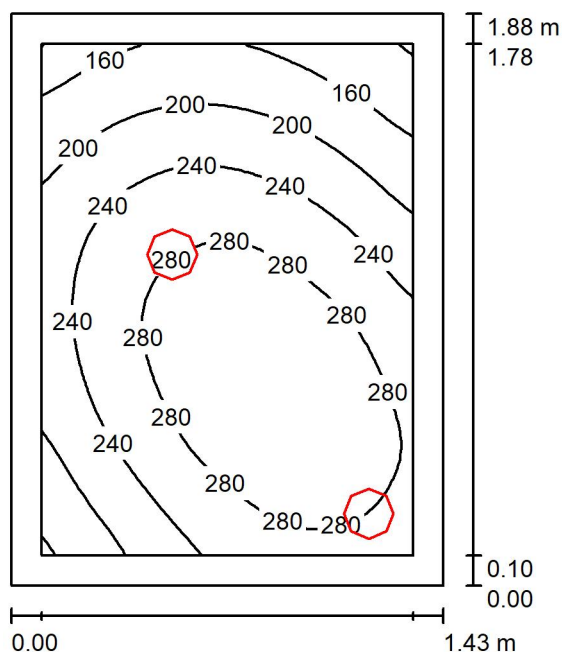
Nr.	Ilość	Etykieta (Czynnik korekcyjny)	Φ (Oprawa) [lm]	Φ (Lampy) [lm]	P [W]
1	1	TRILUX LC44 G6 OTA PTR P4 H 840 ET 01 IP40 (1.000)	3607	3607	35.0
W sumie:			3607	3607	35.0

Specyfikacja mocy przyłączeniowej: $7.50 \text{ W/m}^2 = 2.31 \text{ W/m}^2/100 \text{ lx}$ (Powierzchnia podstawowa: 4.67 m^2)

TRILUX POLSKA SP. Z O.O.
WWW.TRILUX.COM
Ul. Posag 7 Panien 1
PL-02-495 Warszawa

Edytor
Telefon
faks
e-Mail

A.0.05 Toaleta damska - przedsionek / Podsumowanie



Wysokość pomieszczenia: 2.700 m, Wysokość montażu: 2.500 m,
Współczynnik konserwacji: 0.85

Wartości Lux, Skala 1:25

Powierzchnia	ρ [%]	E_m [lx]	E_{min} [lx]	E_{max} [lx]	E_{min} / E_m
Płaszczyzna pracy	/	244	118	310	0.485
Podłoga	20	128	85	151	0.660
Sufit	5	5.96	4.70	8.68	0.788
Ściany (4)	5	93	2.89	1442	/

Płaszczyzna pracy:

Wysokość: 0.850 m
Siatka: 32 x 32 Punkty
Margines: 0.100 m

Wykaz opraw

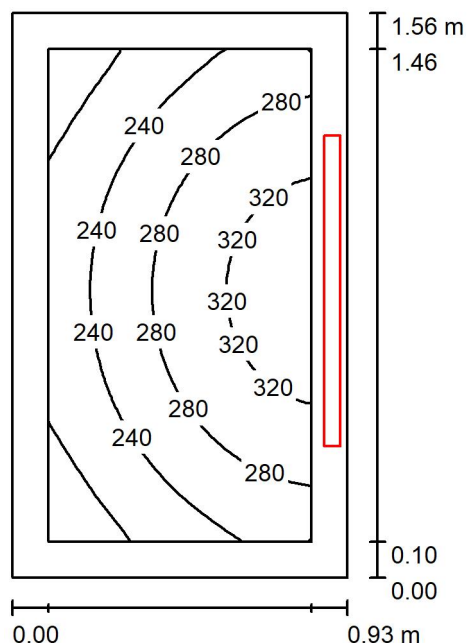
Nr.	Ilość	Etykieta (Czynnik korekcyjny)	Φ (Oprawa) [lm]	Φ (Lampy) [lm]	P [W]
1	2	TRILUX SIVS RH16 OTA-20-200-840 ET 05 IP44 (0.500)	2214	3100	19.0
W sumie:			4429	6200	38.0

Specyfikacja mocy przyłączeniowej: $14.11 \text{ W/m}^2 = 5.79 \text{ W/m}^2/100 \text{ lx}$ (Powierzchnia podstawowa: 2.69 m^2)

TRILUX POLSKA SP. Z O.O.
WWW.TRILUX.COM
Ul. Posag 7 Panien 1
PL-02-495 Warszawa

Edytor
Telefon
faks
e-Mail

A.0.06 Kabina WC d / Podsumowanie



Wysokość pomieszczenia: 2.700 m, Wysokość montażu: 2.500 m,
Współczynnik konserwacji: 0.85

Wartości Lux, Skala 1:21

Powierzchnia	ρ [%]	E_m [lx]	E_{min} [lx]	E_{max} [lx]	E_{min} / E_m
Płaszczyzna pracy	/	263	168	343	0.638
Podłoga	20	130	99	151	0.762
Sufit	5	17	8.01	39	0.480
Ściany (4)	5	186	3.78	11569	/

Płaszczyzna pracy:

Wysokość: 0.850 m
Siatka: 16 x 32 Punkty
Margines: 0.100 m

Wykaz opraw

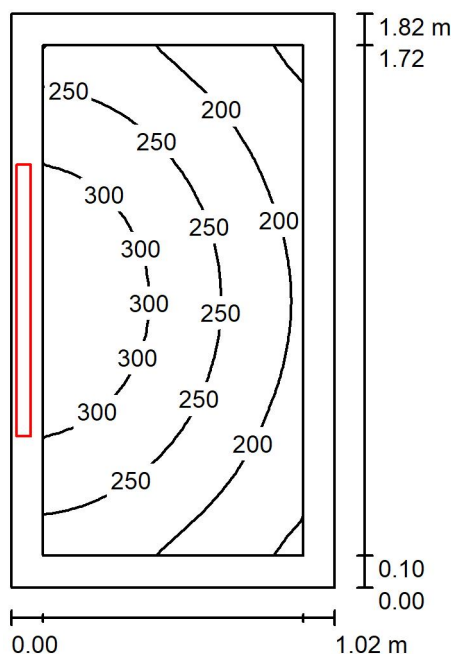
Nr.	Ilość	Etykieta (Czynnik korekcyjny)	Φ (Oprawa) [lm]	Φ (Lampy) [lm]	P [W]
1	1	TRILUX LC44 G6 OTA NT P3 H 840 ET 01 IP40 (1.000)	2705	2705	26.0
W sumie:			2705	2705	26.0

Specyfikacja mocy przyłączeniowej: $17.86 \text{ W/m}^2 = 6.78 \text{ W/m}^2/100 \text{ lx}$ (Powierzchnia podstawowa: 1.46 m^2)

TRILUX POLSKA SP. Z O.O.
WWW.TRILUX.COM
Ul. Posag 7 Panien 1
PL-02-495 Warszawa

Edytor
Telefon
faks
e-Mail

A.0.07 Kabina WC m / Podsumowanie



Wysokość pomieszczenia: 2.700 m, Wysokość montażu: 2.500 m,
Współczynnik konserwacji: 0.85

Wartości Lux, Skala 1:24

Powierzchnia	ρ [%]	E_m [lx]	E_{min} [lx]	E_{max} [lx]	E_{min} / E_m
Płaszczyzna pracy	/	245	141	342	0.577
Podłoga	20	125	90	151	0.720
Sufit	5	15	6.16	38	0.423
Ściany (4)	5	163	3.49	12379	/

Płaszczyzna pracy:

Wysokość: 0.850 m
Siatka: 16 x 32 Punkty
Margines: 0.100 m

Wykaz opraw

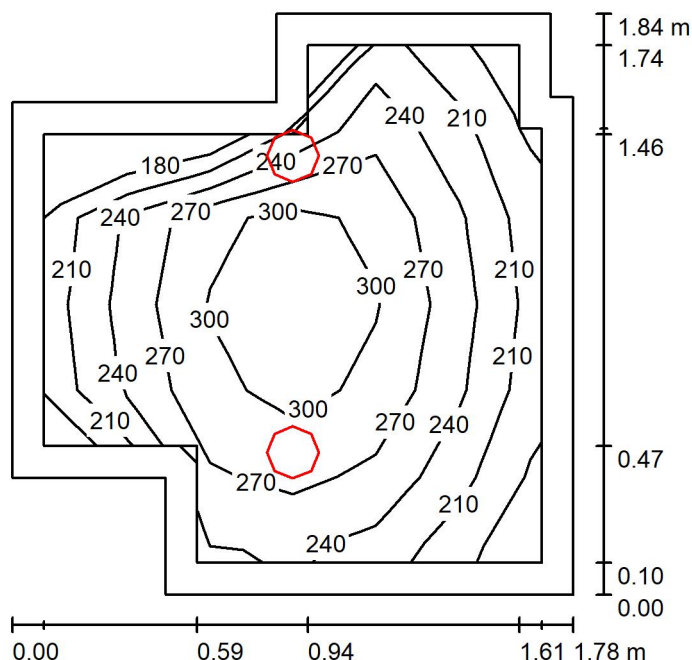
Nr.	Ilość	Etykieta (Czynnik korekcyjny)	Φ (Oprawa) [lm]	Φ (Lampy) [lm]	P [W]
1	1	TRILUX LC44 G6 OTA NT P3 H 840 ET 01 IP40 (1.000)	2705	2705	26.0
W sumie:			2705	2705	26.0

Specyfikacja mocy przyłączeniowej: $13.97 \text{ W/m}^2 = 5.71 \text{ W/m}^2/100 \text{ lx}$ (Powierzchnia podstawowa: 1.86 m^2)

TRILUX POLSKA SP. Z O.O.
WWW.TRILUX.COM
Ul. Posag 7 Panien 1
PL-02-495 Warszawa

Edytor
Telefon
faks
e-Mail

A.0.08 Toaleta męska -przeds. / Podsumowanie



Wysokość pomieszczenia: 2.700 m, Wysokość montażu: 2.500 m,
Współczynnik konserwacji: 0.85

Wartości Lux, Skala 1:24

Powierzchnia	ρ [%]	E_m [lx]	E_{min} [lx]	E_{max} [lx]	E_{min} / E_m
Płaszczyzna pracy	/	259	178	323	0.686
Podłoga	20	133	95	156	0.713
Sufit	5	5.85	4.95	6.70	0.847
Ściany (10)	5	84	2.78	2110	/

Płaszczyzna pracy:

Wysokość: 0.850 m
Siatka: 6 x 6 Punkty
Margines: 0.100 m

Wykaz opraw

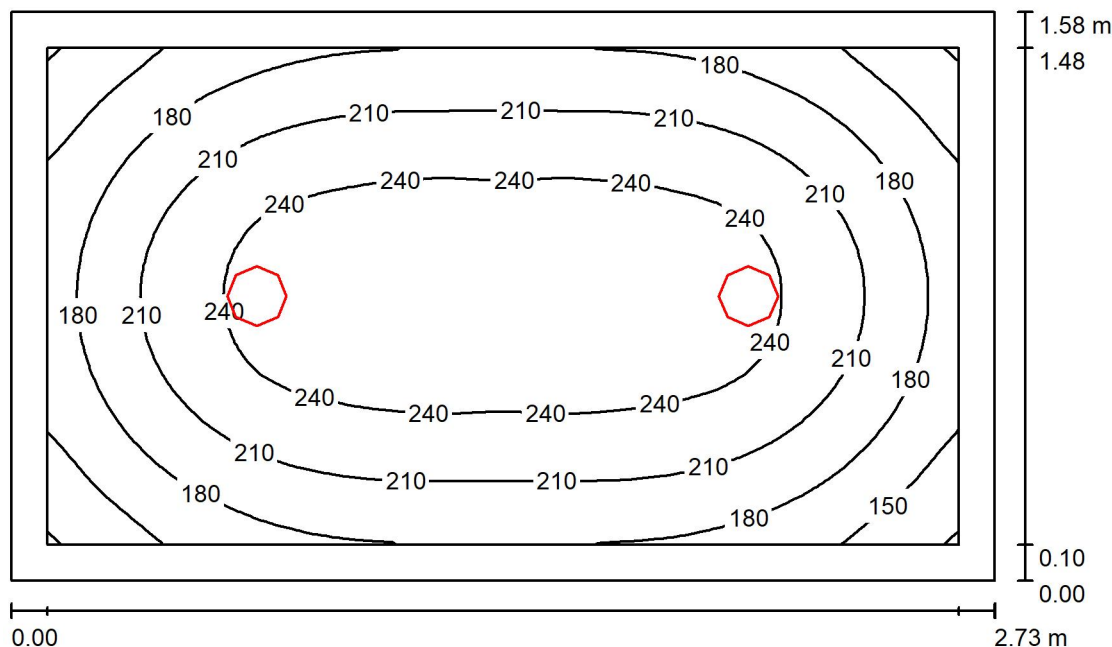
Nr.	Ilość	Etykieta (Czynnik korekcyjny)	Φ (Oprawa) [lm]	Φ (Lampy) [lm]	P [W]
1	2	TRILUX SIVS RH16 OTA-20-200-840 ET 05 IP44 (0.500)	2214	3100	19.0
W sumie:			4429	6200	38.0

Specyfikacja mocy przyłączeniowej: $13.37 \text{ W/m}^2 = 5.15 \text{ W/m}^2/100 \text{ lx}$ (Powierzchnia podstawowa: 2.84 m^2)

TRILUX POLSKA SP. Z O.O.
WWW.TRILUX.COM
Ul. Posąg 7 Panień 1
PL-02-495 Warszawa

Edytor
Telefon
faks
e-Mail

A.0.09 Toaleta OzN / Podsumowanie



Wysokość pomieszczenia: 2.700 m, Wysokość montażu: 2.500 m,
Współczynnik konserwacji: 0.85

Wartości Lux, Skala 1:21

Powierzchnia	ρ [%]	E_m [lx]	E_{min} [lx]	E_{max} [lx]	E_{min} / E_m
Płaszczyzna pracy	/	210	118	263	0.565
Podłoga	20	115	78	140	0.679
Sufit	5	5.06	4.56	5.61	0.902
Ściany (4)	5	66	2.62	181	/

Płaszczyzna pracy:

Wysokość: 0.850 m
Siatka: 64 x 32 Punkty
Margines: 0.100 m

Wykaz opraw

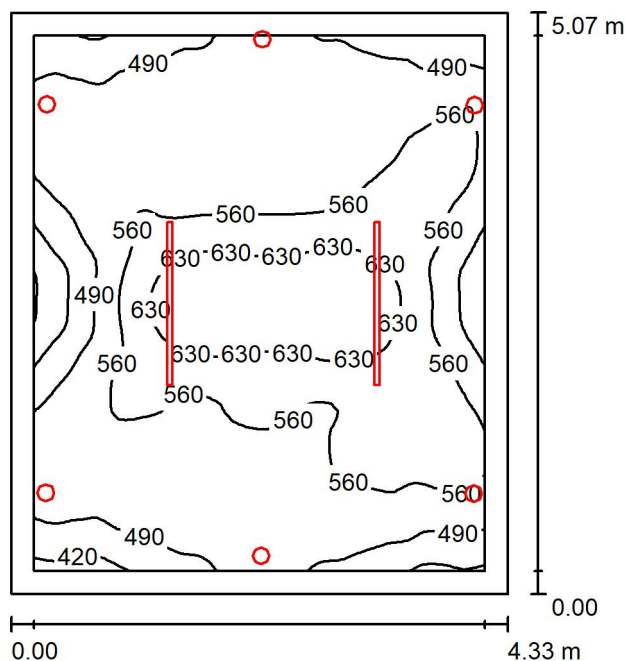
Nr.	Ilość	Etykieta (Czynnik korekcyjny)	Φ (Oprawa) [lm]	Φ (Lampy) [lm]	P [W]
1	2	TRILUX SIVS RH16 OTA-20-200-840 ET 05 IP44 (0.500)	2214	3100	19.0
W sumie:			4429	6200	38.0

Specyfikacja mocy przyłączeniowej: $8.83 \text{ W/m}^2 = 4.21 \text{ W/m}^2/100 \text{ lx}$ (Powierzchnia podstawowa: 4.31 m^2)

TRILUX POLSKA SP. Z O.O.
WWW.TRILUX.COM
Ul. Posąg 7 Panien 1
PL-02-495 Warszawa

Edytor
Telefon
faks
e-Mail

A.0.10 Pom. dla doktorantów / samorządu studenckiego / profesorów gościnnych / Podsumowanie



Wysokość pomieszczenia: 2.840 m, Współczynnik konserwacji: 0.85

Wartości Lux, Skala 1:66

Powierzchnia	ρ [%]	E_m [lx]	E_{min} [lx]	E_{max} [lx]	E_{min} / E_m
Płaszczyzna pracy	/	547	346	685	0.633
Podłoga	20	448	281	551	0.628
Sufit	70	92	66	104	0.715
Ściany (4)	50	199	68	2055	/

Płaszczyzna pracy:

Wysokość: 0.850 m
Siatka: 64 x 64 Punkty
Margines: 0.200 m

Wykaz opraw

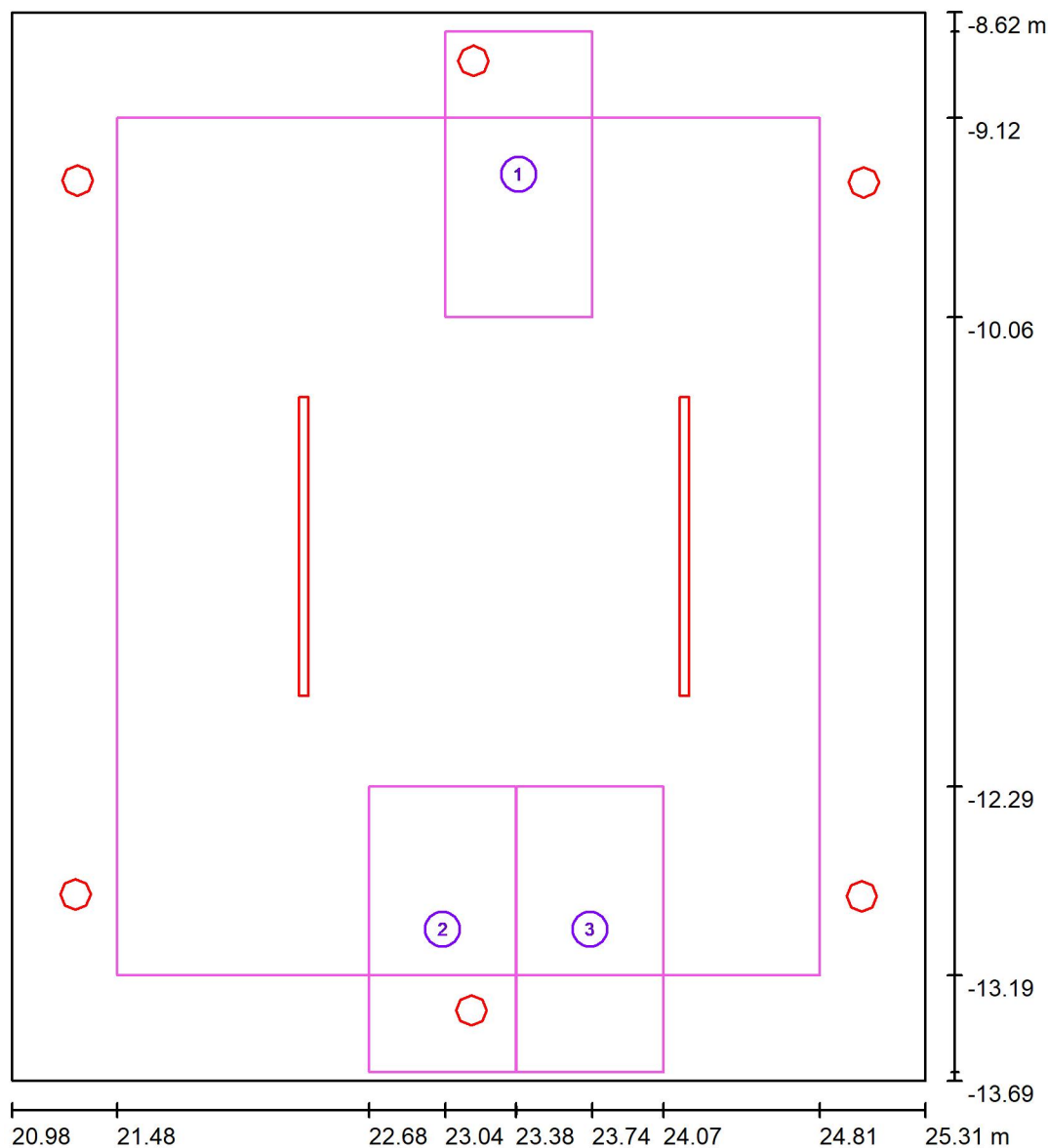
Nr.	Ilość	Etykieta (Czynnik korekcyjny)	Φ (Oprawa) [lm]	Φ (Lampy) [lm]	P [W]
1	2	TRILUX LC44 G6 CDP NT P5 H 840 ET 01 IP40 (1.000)	4233	4233	44.0
2	6	TRILUX SNS RC5-MR1XFL- 13-840 (1.000)	1300	1300	10.8
W sumie:			16264	16266	152.8

Specyfikacja mocy przyłączeniowej: $6.96 \text{ W/m}^2 = 1.27 \text{ W/m}^2/100 \text{ lx}$ (Powierzchnia podstawowa: 21.96 m^2)

TRILUX POLSKA SP. Z O.O.
WWW.TRILUX.COM
Ul. Posag 7 Panien 1
PL-02-495 Warszawa

Edytor
Telefon
faks
e-Mail

A.0.10 Pom. dla doktorantów / samorządu studenckiego / profesorów gościnnych / Miejsce pracy 1 / Zestawienie wyników



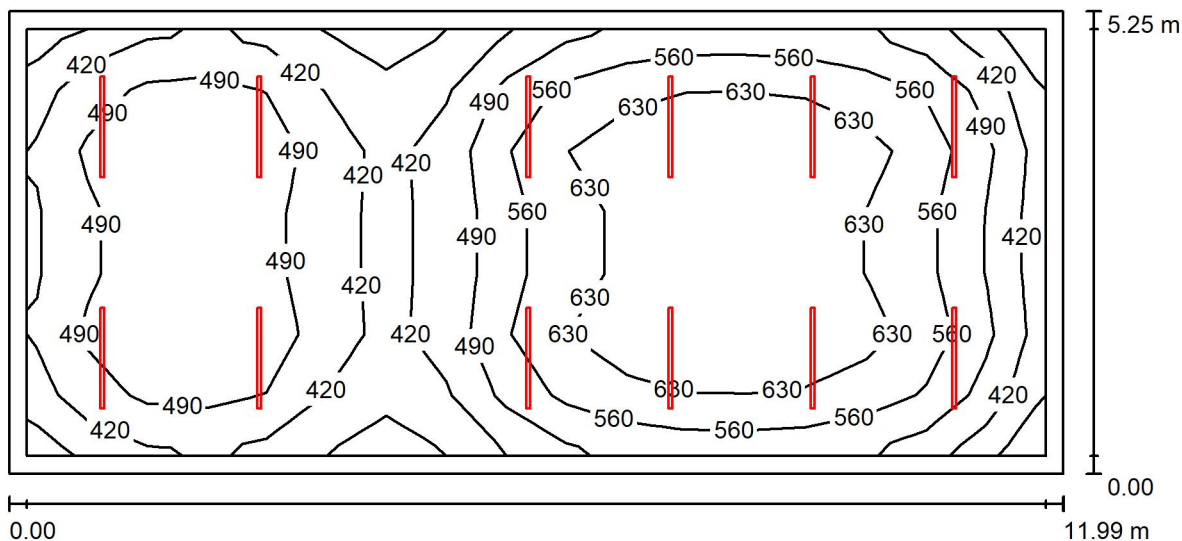
Skala 1 : 35

Nr.	Etykieta	Siatka	E_m [lx]	E_{min} [lx]	E_{max} [lx]	E_{min} / E_m	E_{min} / E_{max}
	Zakres roboczy 1	16 x 32	515	462	543	0.897	0.850
	Zakres roboczy 2	16 x 8	520	442	555	0.850	0.796
	Zakres roboczy 3	16 x 32	525	427	583	0.814	0.732
	Zakres otoczenia	64 x 64	562	428	652	0.760	0.656

TRILUX POLSKA SP. Z O.O.
WWW.TRILUX.COM
Ul. Posąg 7 Panien 1
PL-02-495 Warszawa

Edytor
Telefon
faks
e-Mail

A.0.11 Sala seminaryjna I / Podsumowanie



Wysokość pomieszczenia: 2.800 m, Wysokość montażu: 2.800 m,
Współczynnik konserwacji: 0.85

Wartości Lux, Skala 1:86

Powierzchnia	ρ [%]	E_m [lx]	E_{min} [lx]	E_{max} [lx]	E_{min} / E_m
Płaszczyzna pracy	/	531	341	686	0.643
Podłoga	20	441	262	588	0.595
Sufit	70	106	82	129	0.775
Ściany (4)	50	255	89	405	/

Płaszczyzna pracy:

Wysokość: 0.850 m
Siatka: 17 x 7 Punkty
Margines: 0.200 m

Wykaz opraw

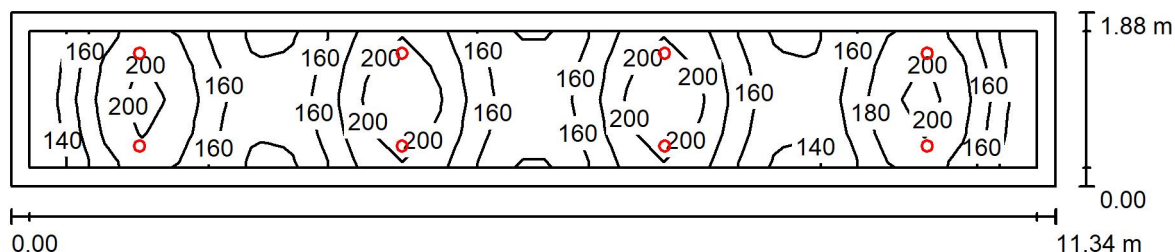
Nr.	Ilość	Etykieta (Czynnik korekcyjny)	Φ (Oprawa) [lm]	Φ (Lampy) [lm]	P [W]
1	12	TRILUX LC44 G6 OTA PTR P4 H 840 ET 01 IP40 (1.000)	3607	3607	35.0
W sumie:			43282W	sumie: 43284	420.0

Specyfikacja mocy przyłączeniowej: $6.67 \text{ W/m}^2 = 1.26 \text{ W/m}^2/100 \text{ lx}$ (Powierzchnia podstawowa: 63.01 m^2)

TRILUX POLSKA SP. Z O.O.
WWW.TRILUX.COM
Ul. Posąg 7 Panien 1
PL-02-495 Warszawa

Edytor
Telefon
faks
e-Mail

A.0.12 Komunikacja / Podsumowanie



Wysokość pomieszczenia: 2.200 m, Wysokość montażu: 2.200 m,
Współczynnik konserwacji: 0.85

Wartości Lux, Skala 1:82

Powierzchnia	ρ [%]	E_m [lx]	E_{min} [lx]	E_{max} [lx]	E_{min} / E_m
Płaszczyzna pracy	/	172	123	218	0.717
Podłoga	20	163	85	224	0.520
Sufit	70	38	27	48	0.698
Ściany (4)	50	83	31	291	/

Płaszczyzna pracy:

Wysokość: 0.000 m
Siatka: 27 x 4 Punkty
Margines: 0.200 m

Wykaz opraw

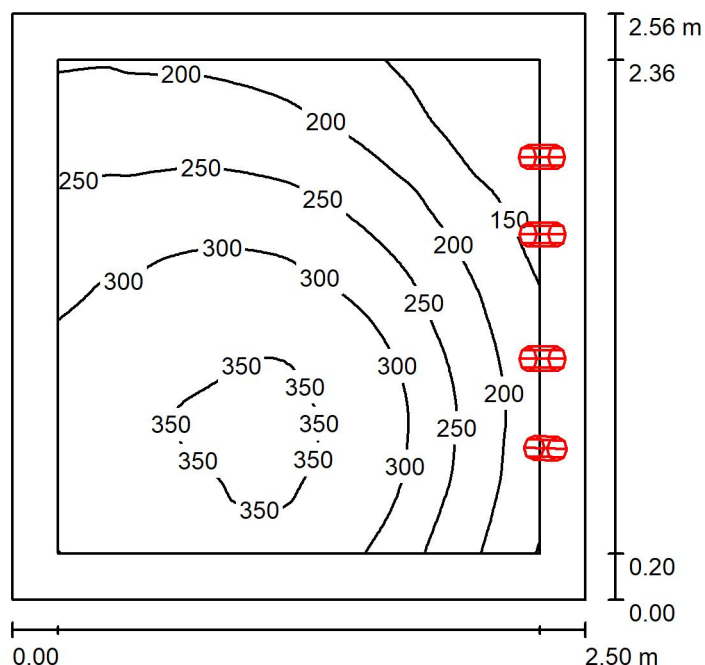
Nr.	Ilość	Etykieta (Czynnik korekcyjny)	Φ (Oprawa) [lm]	Φ (Lampy) [lm]	P [W]
1	8	TRILUX Ambiella G2 C04 WR LED800-840 ET 01 (1.000)	800	800	9.5
W sumie:			6399	6400	76.0

Specyfikacja mocy przyłączeniowej: $3.58 \text{ W/m}^2 = 2.08 \text{ W/m}^2 / 100 \text{ lx}$ (Powierzchnia podstawowa: 21.25 m^2)

TRILUX POLSKA SP. Z O.O.
WWW.TRILUX.COM
Ul. Posag 7 Panien 1
PL-02-495 Warszawa

Edytor
Telefon
faks
e-Mail

A.0.13 Wiatrołap / Podsumowanie



Wysokość pomieszczenia: 3.770 m, Współczynnik konserwacji: 0.85

Wartości Lux, Skala 1:33

Powierzchnia	ρ [%]	E_m [lx]	E_{min} [lx]	E_{max} [lx]	E_{min} / E_m
Płaszczyzna pracy	/	263	129	361	0.492
Podłoga	20	244	116	360	0.476
Sufit	70	797	82	5175	0.103
Ściany (4)	50	175	69	536	/

Płaszczyzna pracy:

Wysokość: 0.000 m
Siatka: 64 x 64 Punkty
Margines: 0.200 m

Wykaz opraw

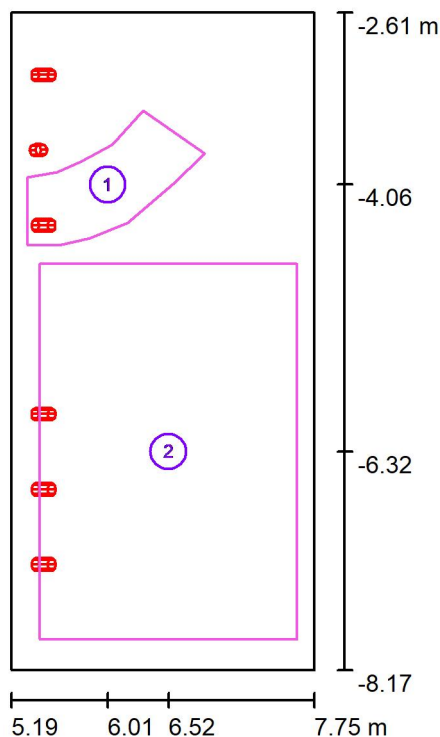
Nr.	Ilość	Etykieta (Czynnik korekcyjny)	Φ (Oprawa) [lm]	Φ (Lampy) [lm]	P [W]
1	4	TRILUX Canilo G2 RF-WFL-c 2 0-840 ET (1.000)	1808	2240	13.0
W sumie:			7232	8960	52.0

Specyfikacja mocy przyłączeniowej: $8.13 \text{ W/m}^2 = 3.09 \text{ W/m}^2/100 \text{ lx}$ (Powierzchnia podstawowa: 6.39 m^2)

TRILUX POLSKA SP. Z O.O.
WWW.TRILUX.COM
Ul. Posag 7 Panien 1
PL-02-495 Warszawa

Edytor
Telefon
faks
e-Mail

A.0.14 Komunikacja / Powierzchnie obliczeniowe (zestawienie wyników)



Skala 1 : 64

Lista powierzchni obliczeniowych

Nr.	Etykieta	Typ	Siatka	E_m [lx]	E_{min} [lx]	E_{max} [lx]	E_{min} / E_m	E_{min} / E_{max}
1	biurko	pionowa	9 x 4	591	370	717	0.627	0.516
2	komunikacja	pionowa	64 x 64	154	118	306	0.769	0.386

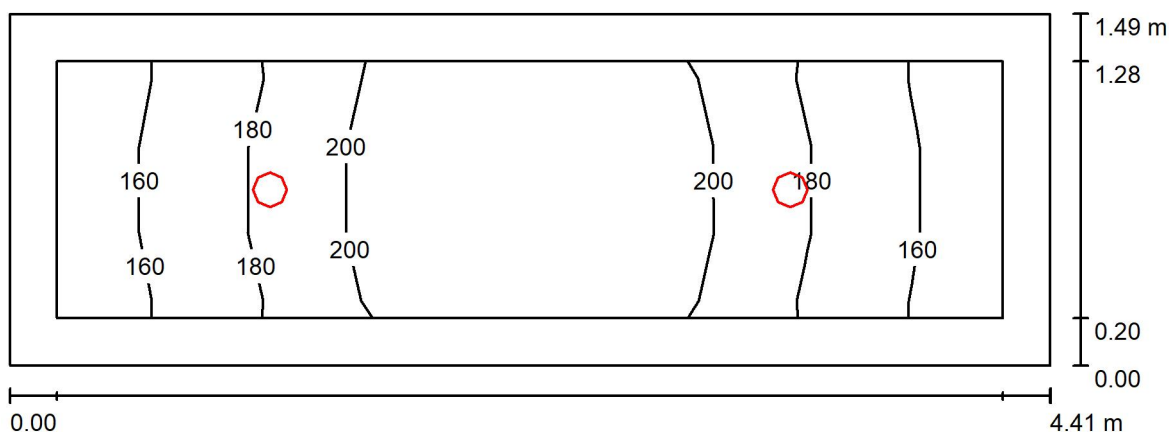
Podsumowanie wyników

Typ	Liczba	Średnia [lx]	Min. [lx]	Maks. [lx]	E_{min} / E_m	E_{min} / E_{max}
pionowa	2	203	118	717	0.58	0.16

TRILUX POLSKA SP. Z O.O.
WWW.TRILUX.COM
Ul. Posag 7 Panien 1
PL-02-495 Warszawa

Edytor
Telefon
faks
e-Mail

A.0.15 Komunikacja / Podsumowanie



Wysokość pomieszczenia: 2.600 m, Wysokość montażu: 2.600 m,
Współczynnik konserwacji: 0.85

Wartości Lux, Skala 1:32

Powierzchnia	ρ [%]	E_m [lx]	E_{min} [lx]	E_{max} [lx]	E_{min} / E_m
Płaszczyzna pracy	/	187	152	218	0.813
Podłoga	20	177	121	220	0.684
Sufit	70	31	24	36	0.765
Ściany (4)	50	80	22	235	/

Płaszczyzna pracy:

Wysokość: 0.000 m
Siatka: 12 x 3 Punkty
Margines: 0.200 m

Wykaz opraw

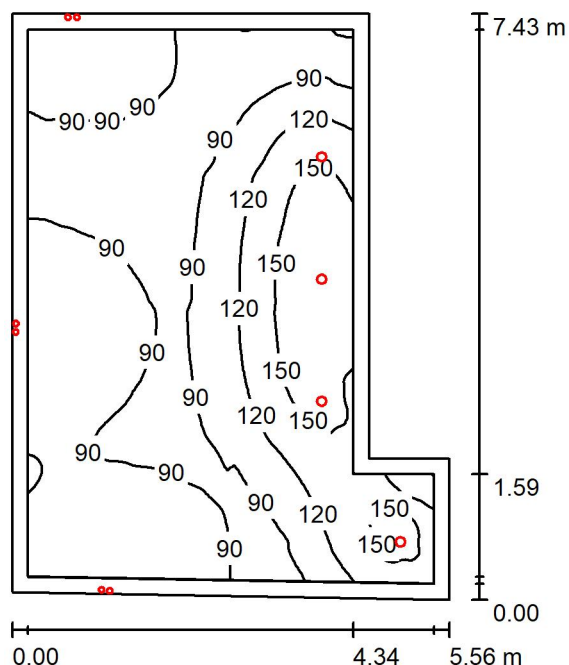
Nr.	Ilość	Etykieta (Czynnik korekcyjny)	Φ (Oprawa) [lm]	Φ (Lampy) [lm]	P [W]
1	2	TRILUX SNS RC5-MR1XFL- 13-840 (1.000)	1300	1300	10.8
			W sumie: 2600	W sumie: 2600	21.6

Specyfikacja mocy przyłączeniowej: $3.30 \text{ W/m}^2 = 1.76 \text{ W/m}^2/100 \text{ lx}$ (Powierzchnia podstawowa: 6.55 m^2)

TRILUX POLSKA SP. Z O.O.
WWW.TRILUX.COM
Ul. Posag 7 Panien 1
PL-02-495 Warszawa

Edytor
Telefon
faks
e-Mail

A.K1.0 Klatka schodowa / Podsumowanie



Wysokość pomieszczenia: 2.780 m, Współczynnik konserwacji: 0.85

Wartości Lux, Skala 1:96

Powierzchnia	ρ [%]	E_m [lx]	E_{min} [lx]	E_{max} [lx]	E_{min} / E_m
Płaszczyzna pracy	/	106	58	172	0.544
Podłoga	20	105	53	172	0.508
Sufit	70	75	17	12609	0.219
Ściany (6)	50	83	21	17584	/

Płaszczyzna pracy:

Wysokość: 0.000 m
Siatka: 128 x 128 Punkty
Margines: 0.200 m

Wykaz opraw

Nr.	Ilość	Etykieta (Czynnik korekcyjny)	Φ (Oprawa) [lm]	Φ (Lampy) [lm]	P [W]
1	6	AQUAFORM Inc. Sp. z o.o. 26541-____-W1 VIP round up&down LED 230V 71D exterior wall (1.000)	736	736	11.5
2	4	TRILUX Ambrella G2 C04 WR LED800-840 ET 01 (1.000)	800	800	9.5
W sumie:			7614	7616	107.0

Specyfikacja mocy przyłączeniowej: $3.03 \text{ W/m}^2 = 2.86 \text{ W/m}^2/100 \text{ lx}$ (Powierzchnia podstawowa: 35.27 m^2)